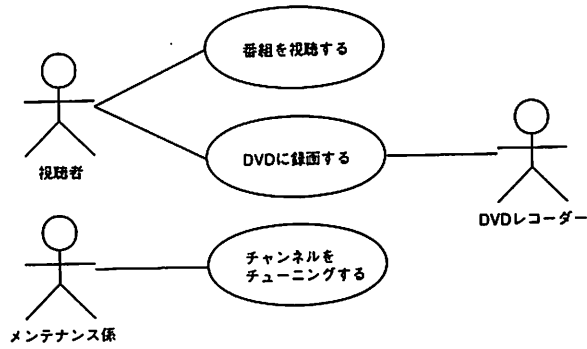


①

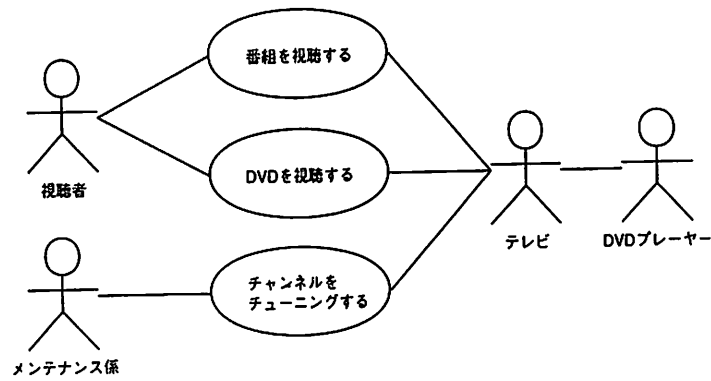
次の問題記述を読んで、最も適切なモデルを選んでください。

「テレビを対象としたユースケース図です。テレビは、主に視聴者が番組を視聴するために利用します。チャンネルのチューニングを行うのはメンテナンス係です。視聴者は、DVDプレーヤーを接続し、DVDを視聴することも可能です。」

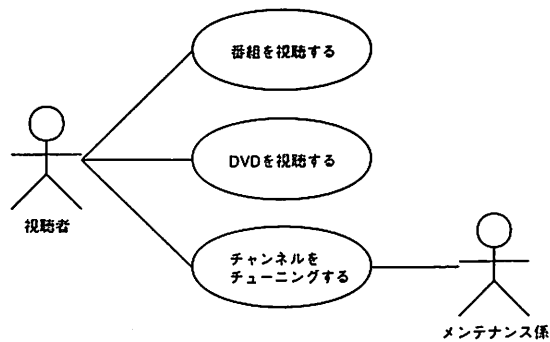
A.



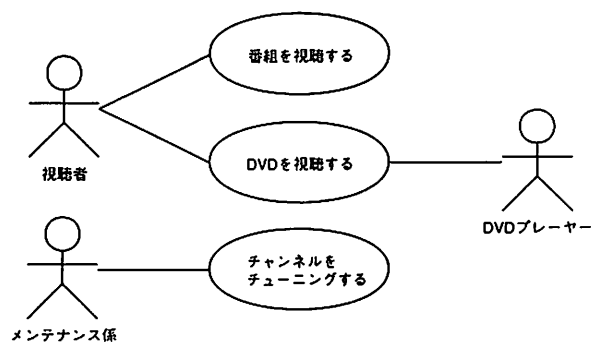
B.



C.



D.

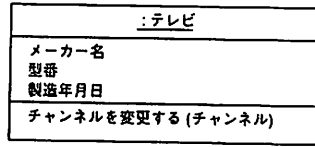


2

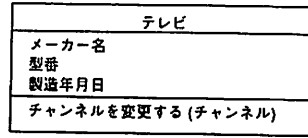
次の説明に当てはまるクラス図を1つ選択してください。

「テレビクラスは属性として“メーカー名”と“型番”、“製造年月日”を持っています。また、“チャンネルを変更する”操作を持ち、引数として“チャンネル”が渡されます。」

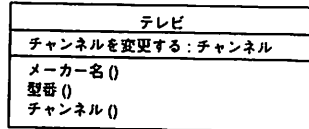
A.



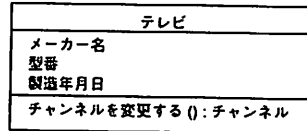
B.



C.

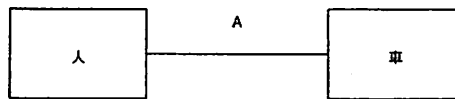


D.



3

以下のクラス図で「人」クラスと「車」クラスが関連付けられている場合、「A」に入れるものを選択してください。



A. 1..*

B. ドライバー

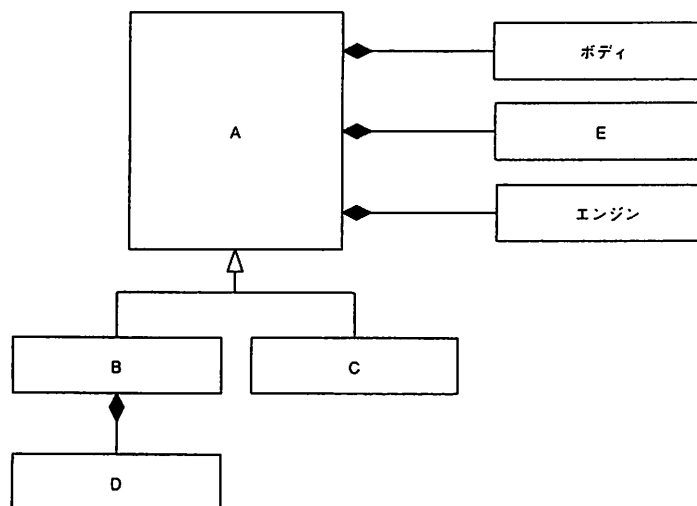
C. 運転する

D. <abstract>

4

以下の説明文を読んで、モデル内のA～Eに当てはまるものを正しく記述している解答を選択してください。

「車はボディとタイヤとエンジンから構成されます。車の種類には乗用車とトラックがあり、トラックには荷台があります。」



A. Aは車、Bはトラック、Cは乗用車、Dは荷台、Eはタイヤ

B. Aは乗用車、Bは車、Cはトラック、Dはタイヤ、Eは荷台

C. Aはトラック、Bは車、Cは乗用車、Dは荷台、Eはタイヤ

D. Aはトラック、Bは乗用車、Cは車、Dはタイヤ、Eは荷台

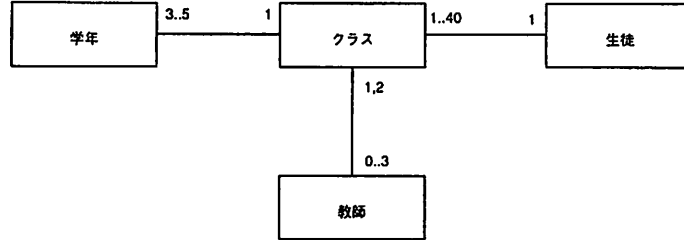
5

以下の説明文に対して適切なモデルを表しているものを1つ選択してください。

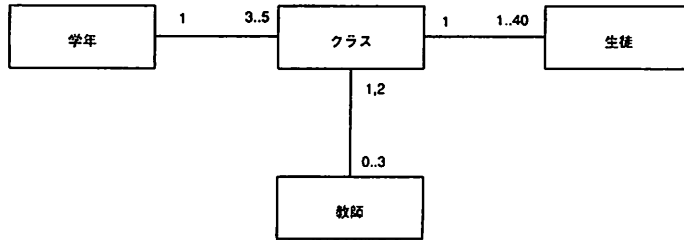
「1学年には3～5のクラスが存在します。1クラスには1～40人の生徒が所属します。

1クラスには1人の担任の教師が存在し、それに加えて副担任の教師がいる場合もあります。」

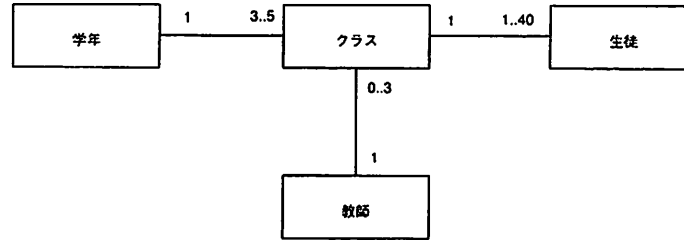
A.



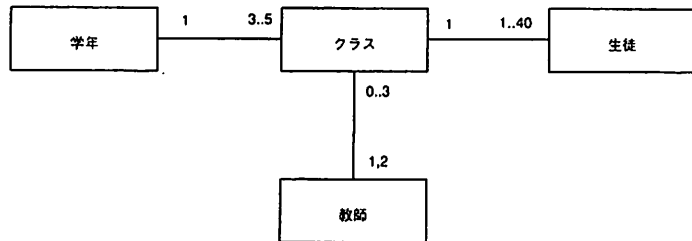
B.



C.



D.

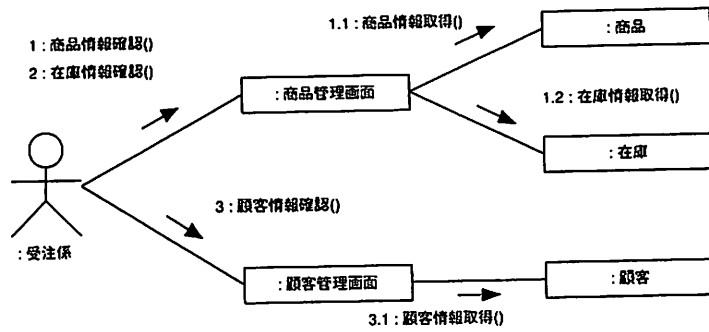


⑥

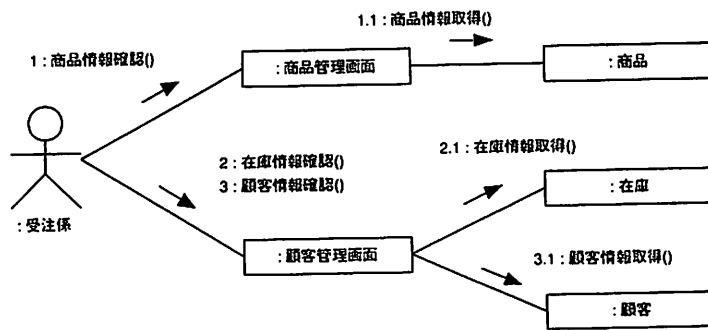
以下の説明文を読んで、適切なモデルを表しているものを1つ選択してください。

「受注係は商品管理画面から商品と在庫の情報を、顧客管理画面からは顧客の情報を確認します。」

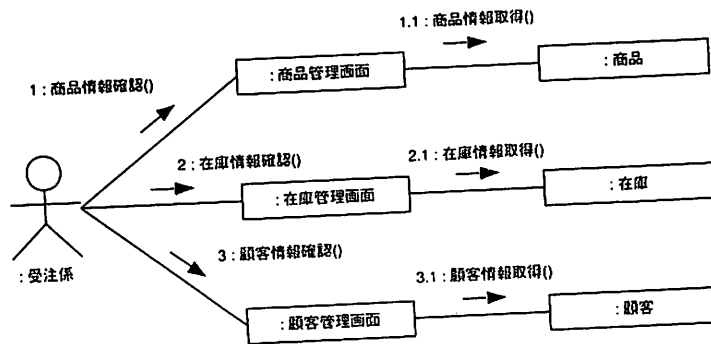
A.



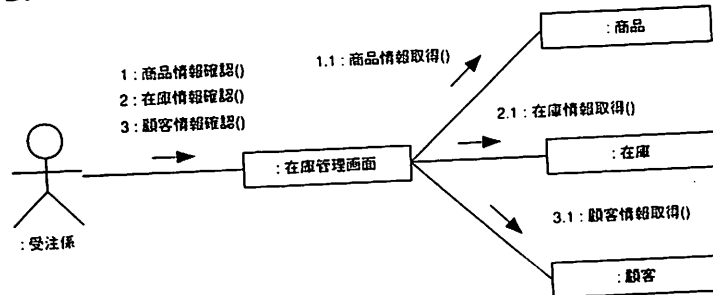
B.



C.



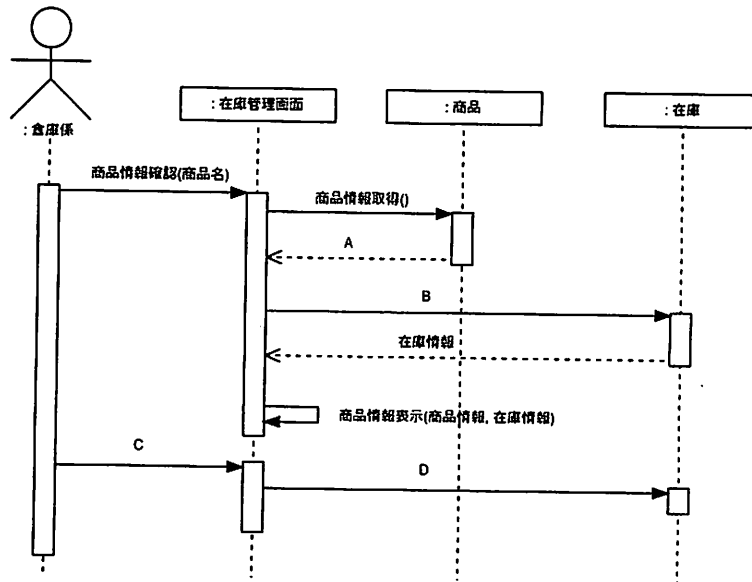
D.



7

以下の説明文を読んで、モデル内のA~Dに当てはまるものを正しく記述している解答を選択してください。

「倉庫係は在庫管理画面で商品とその在庫情報を確認し、出荷登録を行います。」

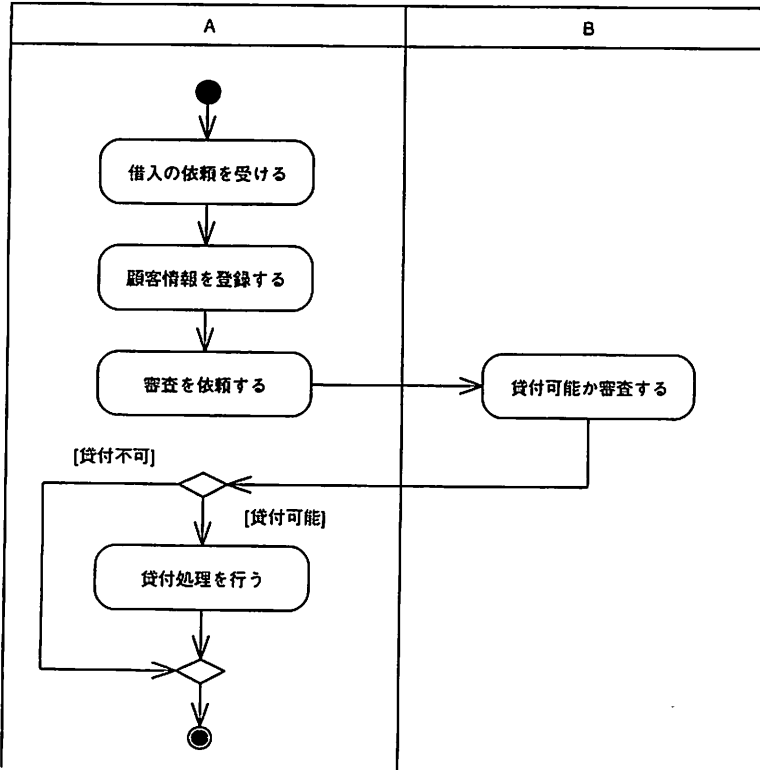


- A. A は商品情報、B は在庫情報取得()、C は出荷登録(出荷数量)、D は在庫更新(出荷数量)
- B. A は出荷情報、B は商品情報取得()、C は出荷登録(出荷数量)、D は在庫更新(出荷数量)
- C. A は商品情報、B は在庫情報取得()、C は商品登録(商品情報)、D は在庫更新(出荷数量)
- D. A は出荷情報、B は商品情報取得()、C は商品登録(出荷数量)、D は在庫更新(出荷数量)

8

以下の説明文を読んで、以下のアクティビティ圏内のA、Bに当てはまるものを正しく記述している解答を選択してください。

「ある会社の融資課では、顧客から借入の申込みを受けると、顧客係である佐藤さんがシステムに顧客情報の登録を行い、審査係である田中さんに貸付できるか審査を依頼します。」



- A. Aは佐藤さん、Bは田中さん
- B. Aは顧客、Bは融資課
- C. Aは顧客管理システム、Bは顧客審査システム
- D. Aは顧客係、Bは審査係